

REFERENČNÍ LIST

Administrativní objekty



Stavba:

**Správní budova
VÝROBNÍ ZÁVOD
TROLLI PLZEŇ**

Doba realizace:

2000

Investor:

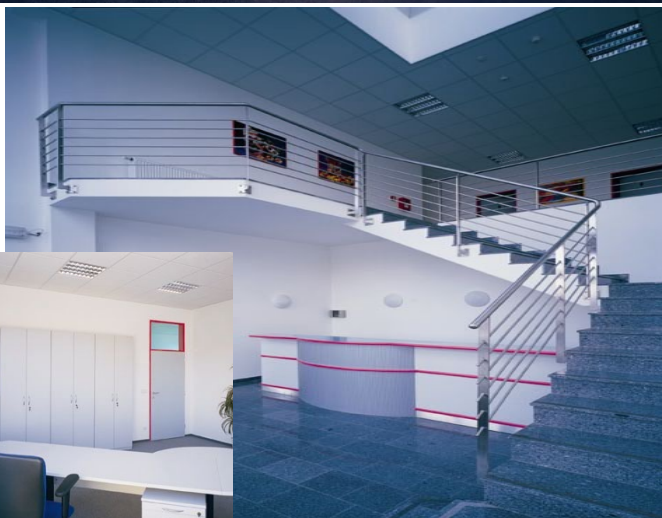
TROLLI BOHEMIA

Investiční náklady:

zakázka celkem **100,0 mil. Kč**

Rozsah:

zast.plocha st. objekty celkem
11 600 m²



**S námi stavíte
na kompetenci**

HEBERGER CZ s.r.o.

Pod Lysinami 518/28, 147 00 PRAHA 4

Sídlo dle OR: Průmyslová 5, 108 50 PRAHA 10

T:+420 244 000 111, F:+420 244 000 112

E-mail: heberger@heberger.cz, www.heberger.cz