

# REFERENZLISTE

## Bürogebäude



Bau:

**Verwaltungsgebäude  
Produktionsbetrieb  
TROLLI PLZEŇ**

Bauzeit:

**2000**

Bauherr:

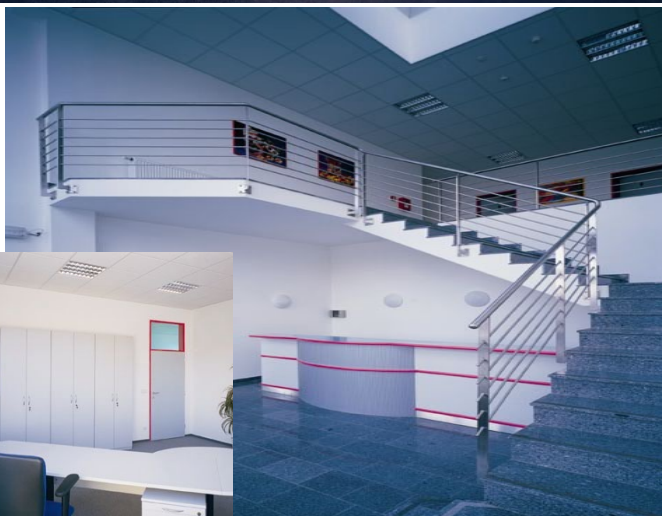
**TROLLI BOHEMIA**

Gesamtauftragssumme:

**100,0 Mio Kč**

Umfang:

bebaute Fläche **11 600 m<sup>2</sup>**



**Kompetenz  
am Bau**

**HEBERGER CZ s.r.o.**

Pod Lysinami 518/28, 147 00 PRAHA 4

Sídlo dle OR: Průmyslová 5, 108 50 PRAHA 10

T:+420 244 000 111, F:+420 244 000 112

E-mail: [heberger@heberger.cz](mailto:heberger@heberger.cz), [www.heberger.cz](http://www.heberger.cz)